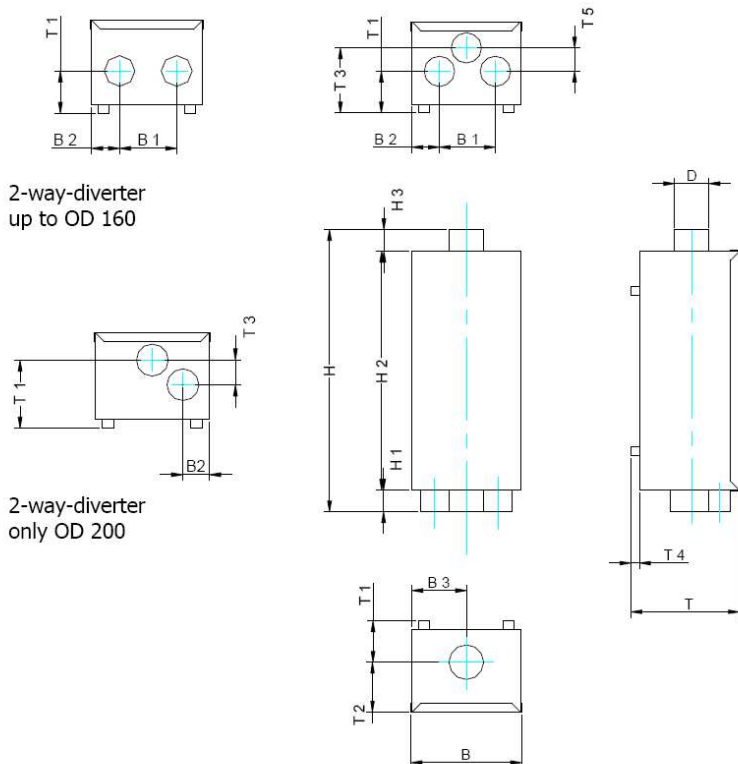


Deviatore a 2/3 vie



	D	H	H1	H2	H3	T	T1	T2	T3	T4	T5	B	B1	B2	B3
OD 90	90	768	55	658	55	262	100	162	185	15	85	316	170	73	158
OD 110	110	768	55	658	55	262	100	162	185	15	85	316	170	73	158
OD 160	160	1075	95	900	80	410	155	255	290	15	130	500	260	120	250
OD 200	200	1382	100	1184	98	608	305	303	166	4	166	608	332	135	301
OD 315	315	1484	150	1174	160	918	461	456	722	5	261	913	522	195	456

Further dimensions on request

Uso:

Il deviatore è utilizzato per connettere e ramificare tratti dell'impianto.

Installazione:

L'installazione può avvenire sia verticalmente che orizzontalmente

Qualità:

- Disposizione razionale dei componenti per semplicità di manutenzione.
- Dotato di monitoraggio elettronico e di controllo remoto
- Instradamento silenzioso e "gentile" del Bossolo
- Sensori di prossimità per il monitoraggio del passaggio dei bossoli
- Motore controllato elettronicamente via software di gestione
- motori di tipo industriale
- Rotazione per mezzo di cuscinetti a sfera

aerocom

Aerocom GmbH & Co
Communicationssysteme
P.O. Box 10 02 13
73514 Schwäbisch Gmünd
Germany

Phone: +49.71.71.10.45.0
Fax: +49.71.71.10.45.2.99
Info@aerocom.de
www.aerocom.de